

厦门大学 2016 年学生住宿

厦门大学学生公寓学生工作办公室

2016 年 6 月 1 日

1、思明校区 2016 年秋季住宿工作手册.....1-22

2、翔安校区 2016 年秋季住宿工作手册.....23-46

目 录

2016	1
2016	4
	5
2016	6
2016	7
	8
	8
2016	9
2016	10
2016	12
2016	13
2016	14
2016	15
2016	16
2016	17
2016	18
2016		

目 录

2016	23
2016	25
	27
2016	28
2016	29
	30
	31
2016	32
2016	33
2016	34
2016	35
2016	36
2016	37
2016	38
2016	39
2016	40
2016	40
2016	42
2016	43
2016	44
	46

各学院（研究院）学生工作组：

2016

一、学生住宿安排的原则

1 2016

2

二、新生入住

1 4

2016

2016

2

2016

2016

3 2016

4 2016

5

三、2016 级本校保送（考取）本校硕士生提前入住新生宿舍

2016

2016

四、思明校区 2016 年本校本科直博、硕博连读博士生入住宿舍

2016

五、关于延期毕业生的住宿安排

1

2016

2 2015

2016

六、关于 2016 年校际交流生的住宿安排

2016

七、关于毕业生、提前毕业学生和在职生等退宿离校

1

6 23 23

2

八、关于统一招收的全日制学生外的其他学生住宿安排

2016 10 8

九、关于宿舍清退

6 24 9:00

6 23 23

十、关于零星空床位整合

1

2

十一、毕业生离校要求

2016 6 1

工作日程	工 作 内 容	备注
6.13—6.14	2016	
6.15—6.17	2016	
6.23 23		

一、毕业生离校

2016

各位毕业生：

6 19 —6 23 < 2016 > 2016

2016

6 24 9 6 23 23

2016 6 1

2016

一、办理时间 6 19 —6 23
8:00—11:30 14:30—17:30

二、办理流程:

1. NQ7 Â€ÄE °4(e±1°ž 1... 'ð

二、延期毕业生住宿

学生类别	延期住宿网申时间	查询时间	原宿舍住宿截止时间（门禁权限截止时间）	入住延期宿舍
	6.13-6.14 9:00-17:00	6.17	6.27 9:00	6.27 9:00-17:00
	6.13-6.14 9:00-17:00	6.17	6.27 9:00	6.27 9:00-17:00
	6.13-6.14 9:00-17:00	6.17	8.16 9:00	9 12

2016

各位延期毕业本科生：

一、申请对象： 2016 6 8

二、申请时间： 6 13 6 14 9:00-17:00

三、申请方式：

1 <http://gongyu.xmu.edu.cn>

2 6 17

四、相关说明：

1 2016

2

6 27 9 00 ,

1 6 27 9 00

2 6 27 9

00—17 00

2016

3

4

5 2016

6 4-6 6 2016

7 2011

2012

2016 6 1

2016

各位应届延期毕业博士生：

一、申请对象： 2016 6 8

二、申请时间： 6 13 6 14 9:00—17:00

三、申请方式：

1 <http://gongyu.xmu.edu.cn>

2 6 17

3 8 15 1 2

四、延期住宿

2016 8 15 2016 8 15

2016 8 15

15

1 2016 8 15

8 8 8 9

10 8

2

4

10 9

10 10

2016

3

()

2016 6 1

三、2016 级新生住宿

2016

()

2016

1

1

4

2016

2016

2

2016

3

1

2016 10 8

2

2016

0592-2182381

2016 6 1

2016

各学院研究院:

2016

2016

一、网申基本流程及时间

1 2016

2016 8 2 —8 4 9:00—17:00

2

→ →

<http://gongyu.xmu.edu.cn> → →

二、学院分配

8 5 -8 8 12

8 10

0592-2182381

2016 6 1

2016

1 2016
2 2016 8 2 8 4 9 00 17:00

3 <http://yiban.xmu.edu.cn> ,
()

4
1
6
2
3

5 2016 8 10

6 2016 10 8

7
1
2016 8 10
2016

2
0592-2182381 0592-2182382

2016 6 1

2016

1 2016

2 2016 6 15 6 17 9 00 17:00

3 <http://yiban.xmu.edu.cn> ,
()

4

1

6

2

3

5 2016 6 30

6 2016 10 8

7

1

2016 8 24
2016

2

0592-2184078

2016 6 1

2016

1 2016

2 2016 7 13 7 15 9 00 17:00

1 2

3 <http://yiban.xmu.edu.cn> ,

()

4

1

6

2

3

5 2016 7 22

6 2016 10 8

7

1

2016 8 24
2016

2

0592-2187951

2016 6 1

2016

各学院（研究院）学生工作组：

2016

2016

一、网申基本流程及时间

1

→

→

→

2 2016

2016 6 15 —6 17

9:00—17:00

2016 7 13 —7 15

9:00—17:00

二、学院复核

1

6 30

2016

各位本校保研和考研学生：

2016

一、申请资格

2016

二、申请方式：

1 6 15 6 17

<http://gongyu.xmu.edu.cn>

2

3 6 20

三、提前入住新生宿舍办理手续时间：6 27 9 00—17 00

四、办理流程

1 6 27 9:00

2

6 27 9 00—17 00

五、相关说明

1 1

2

3 6 23 —6 27

6 27 9 00

4

2016 6 1

2016

各位本校本科直博、硕博连读博士生：

2016

一、申请资格

2016

二、申请方式：

1 7 13 -15

<http://gongyu.xmu.edu.cn>

2

各学院（研究院）学生工作组：

2016

一、学生住宿安排的原则

1 2016

2

二、新生入住

1

2016 2016

2016

2016

2 2016

2016

3 2016

4 2016

5

6

三、关于 2016 级本校保送（考取）本校研究生住宿安排

2016

2016

2016

2016

四、关于延期毕业生的住宿安排

2016

五、关于 2016 年校际交流生的住宿安排

2016

六、关于毕业生和外校到我校做实验的学生退宿离校安排

1 6 23 23

6 6

2 7 20

七、关于统一招收的全日制学生外的其他学生住宿安排

2016 10 8

八、关于宿舍清退

6 24 9:00

6 23 23

九、关于零星空床位整合

1

2

十、毕业生离校要求

2016 6 1

工作日程	工 作 内 容	备注
6.13—6.14	2016	
6.15—6.17	2016	
6.23 23	2016	
6.24		
6.27	2016	
6.27	2016	
6.30	2016	
6.30	6 30	
7.13—7.15	2016	
7.18		
7.20		
7.22	2016	
7.22	7 22	
7.25		
8.2—8.4	2016	
8.5—8.8 12	2016	
8.24—8.25	2016	

9.7		
9.7		
9.10	2016	
9.20		
9.25		
10.1 10.07	MBBS	
10.8		

一、毕业生离校

各位毕业生：

21 —6 23 < 2016 23 > 2016 6

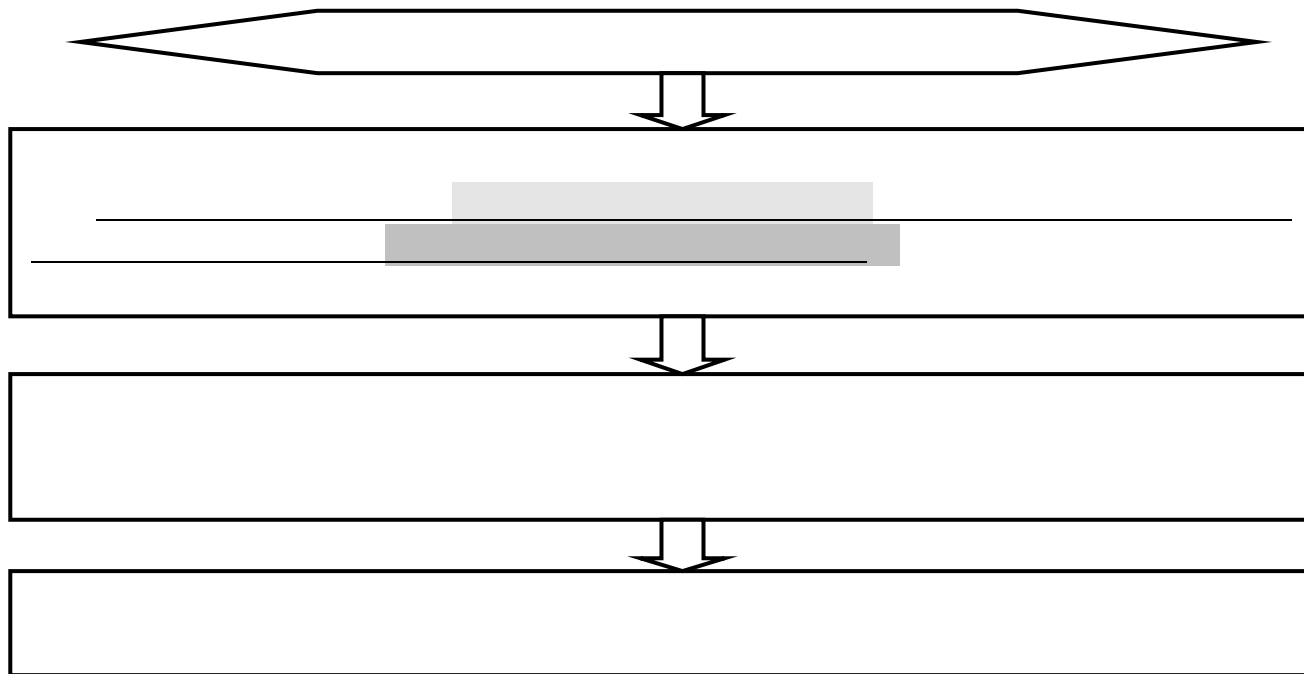
2016

6 24 9 6 23 23

2016 6 1

一、办理时间：6 21 —6 23 8:00—11:30 14:30—17:30

二、办理流程：



1

2

三、联系方式：

/ 8 10 08-14	18150360193	6-1
2-7/ 6 9 06-10	18150360191	6-1
8-13/ 7 10 01-07	18150360192	9-1
1-4/ 5 9 01-05	18150360189	4-1
5 9-10 8-9	18150360181	3-1
1-2-3 6-7-8	18150360180	2-1
1-7 10-11	18150360182	4-1
2888108	18150360190	

2016 6 1

二、延期毕业生住宿

学生类别	延期住宿 网申时间	查询时间	原宿舍住宿截止 时间（门禁权限截 止时间）	入住延期宿舍
	6.13-6.14 9:00-17:00	6.17	6.27 9:00	6.27 9:00-17:00
	6.13-6.14 9:00-17:00	6.17	6.27 9:00	6.27 9:00-17:00
	6.13-6.14 9:00-17:00	6.17		

各位延期毕业本科生：

一、申请对象： 2016 6 8

二、申请时间： 6 1

各位延期毕业硕士生：

一、申请对象： 2016 6 8

二、申请时间： 6 13 6 14 9:00 17:00

三、申请方式：

1 <http://gongyu.xmu.edu.cn>

2 6 17

四、相关流程说明：

1 2016

各位延期毕业博士生：

一、申请对象： 2016 6 8

二、申请

三、2016 级新生住宿

各学院(研究院)学生工作组:

2016

1
2016

1
2016

2016
2
3
2016

2016

1
2
48 18 30 6 30
18

5 58 30
18 6 5
3 2016 7 25 9 25

500

1 2016

9 27

2 10 1

1 3 9 10

3 10 11 2 7

4 2016 10 8

2016

1 2016

2 2016 8 2 8 4 9 00 17:00

3 <http://yiban.xmu.edu.cn> ,
()

4

1

6

2

3

5 2016 8 10

6 2016 10 8

7

1

2016 8 10

2016

2

0592-2182381 0592-2182382

2016 6 1

各学院研究院:

2016

2016

一、网申基本流程及时间

1 2016

2016 8 2 —8 4 9:00—17:00

2

→ →

<http://gongyu.xmu.edu.cn> →

二、学院分配

8 5 -8 8 12

8 10
0592-2182381

2016 6 1

2016

1 2016
2 2016 6 15 6 17 9 00 17:00

3 <http://yiban.xmu.edu.cn> ,
()

4
1
6
2
3

5 2016 6 30

6 2016 10

2016

1 2016

2 2016 7 13 7 15 9 00 17:00

3 <http://yiban.xmu.edu.cn> ,
()

4

1

6

2

3

5 2016 7 22

6 2016 10 8

7

1

2016 8 24
2016

2

0592-2187951

2016 6 1

各学院（研究院）学生工作组：

2016

2016

一、网申基本流程及时间

1

→

→

→

2 2016

2016 6 15 —6 17

9:00—17:00

2016 7 13 —7 15

9:00—17:00

二、学院复核

6 30

7 22

<http://gongyu.xmu.edu.cn>

0592-2184078

0592-2187951

0592-2886252

2016 6 1

各位本校保研和考研学生：

2016

一、申请资格：

2016

二、申请方式：

1 6 15 6 17

<http://gongyu.xmu.edu.cn>

2

3 6 20

三、入住新生宿舍办理手续时间：6 27 9 00—17 00

四、办理流程

1 6 27 9:00 15:00

2

6 27 9 00—17 00

五、相关说明

1 1

2

3 6 23 —6 26

6 27 9 00

4

2016 6 1

一、本校直博士生、研三硕博连读生于 6 27 9 00—17 00

办理流程如

下:

1 6 27 9:00 15:00

2

3

6 27 9 00—17 00

2016

二、研一、研二硕博连读生

7

13 15

7 22

9:00 15:00

9

7 22

1 7 22 9:00 15:00

2

三、相关说明

2016 6 1

各学院（研究院）学生工作组：

2016

2016

6 30

6 30

1 6 30 9:00 15:00

2

6 30 9 00—17 00

6 30

2016

7 22

9

7 22 9:00 15:00

9 7 22

1 7 22 9:00 15:00

2

7 22 9 00—17 00

7 22

1

2

2016

1 9 8 9:00 15:00

2

9 10 9 00—17 00

1

2

3

2016 6 1

化学化工学院学生工作组:

2016

2016 6 27

1 6 27 9:00 15:00

2

3

6 27 9 00—17 00

2016

2016 6 1